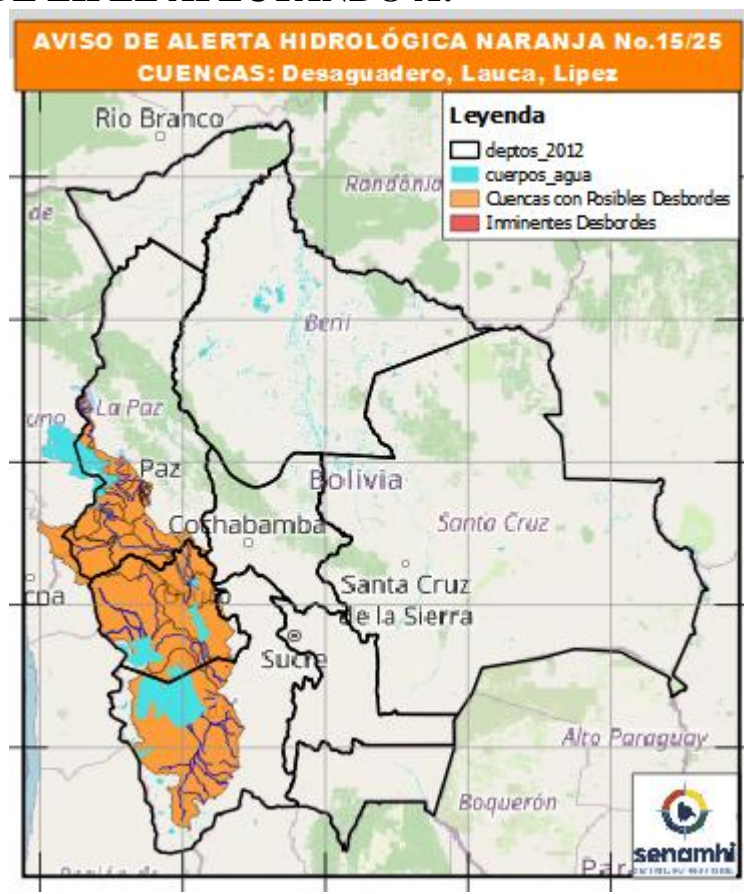


AVISO DE ALERTA HIDROLÓGICA N° 15/25

ALERTA NARANJA

PARA EL PERIODO: 12 AL 23 MARZO DE 2025

POR APORTES CONTINUOS ASCENSOS PROGRESIVOS DE NIVEL, CON POSIBLES DESBORDES EN LAS CUENCAS DE LOS RÍOS LA PAZ, DESAGUADERO, LAUCA, GRANDE DE LIPEZ AFECTANDO A:



DEL 13 AL 14, 15 AL 17, 20 AL 21/03/2025:

✓ **Departamento de La Paz (Cuenca Río La Paz):**

- **Río La Paz**, y *afluentes secundarios* ascensos repentinos de niveles con desbordes que afectarán a poblados de: Plan Autopista, Aruntaya, Umananta, Zona Sur, Achocalla, Mallasa, Mecapaca, Palomar, Huayhuasi, Palca y comunidades cercanas (cabecera de cuenca y cuenca baja).
- **Río Irpavi**, y *afluentes secundarios* ascensos repentinos de niveles con desbordes que afectarán a poblados de: Aruntaya, Zona Sur, Irpavi y comunidades cercanas (cabecera de cuenca y cuenca baja).

"2025 BICENTENARIO DE BOLIVIA"

- **Río Choqueyapu**, y *afluentes secundarios* ascensos repentinos de niveles con desbordes que afectarán a poblados de: Plan Autopista, Zona Sur y zonas cercanas (cabecera de cuenca y cuenca baja).
- **Río Orkojahuira**, y *afluentes secundarios* ascensos repentinos de niveles con desbordes que afectarán a poblados de: Zona Sur y zonas cercanas (cabecera de cuenca y cuenca baja).
- **Río Achumani**, y *afluentes secundarios* ascensos repentinos de niveles con desbordes que afectarán a poblados de: Achumani, Zona Sur, y zonas aledañas (cabecera de cuenca y cuenca baja).
- **Río Huayña Jahuira**, y *afluentes secundarios* ascensos repentinos de niveles con desbordes que afectarán a poblados de: Avenida Costanera, y zonas aledañas (cabecera de cuenca y cuenca baja).
- **Río Achocalla** y *afluentes secundarios* ascensos repentinos de niveles con desbordes que afectarán a poblados de: Achocalla y comunidades cercanas (cabecera de cuenca y cuenca baja).
- **Río Palca** y *afluentes secundarios* ascensos repentinos de niveles con desbordes que afectarán a poblados de: Palca y comunidades cercanas (cabecera de cuenca y cuenca baja).

DEL 10 al 17, 17 al 19, 19 al 23 /03/2025:

✓ **Departamento de La Paz (Altiplano):**

- **Lago Menor**, y *afluentes secundarios* ascensos progresivos y continuos de nivel con posibles desbordes en áreas próximas a poblados de Copacabana, Tito Yupanki, Santiago de Huata, Huatajata, Puerto Perez, y comunidades cercanas.
- **Río Kheka Jahuira**, y *afluentes secundarios* ascensos progresivos de nivel con posibles desbordes en áreas próximas a poblados Achacachi, Chua Cocani, Huatajata, Puerto Perez y comunidades cercanas aguas arriba.
- **Río Catari**, y *afluentes secundarios* ascensos progresivos de nivel con posibles desbordes en áreas próximas a poblados de: Pucarani, Chojña Collo y comunidades cercanas.
- **Río Negro**, y *afluentes secundarios* ascensos progresivos de nivel con posibles desbordes en áreas próximas a poblados cercanos.
- **Río Seco**, y *afluentes secundarios* ascensos progresivos de nivel con posibles desbordes en áreas próximas a poblados cercanos.
- **Río Suches**, y *afluentes secundarios* ascensos progresivos de nivel con posibles desbordes en áreas próximas a poblados de Escoma, Ulla Ulla y comunidades cercanas desde cabecera de cuenca hacia aguas abajo.

DEL 12 AL 14, 16 AL 23/03/2025:

✓ **Departamento de La Paz (Altiplano):**

"2025 BICENTENARIO DE BOLIVIA"

- **Río Desaguadero**, y *afluentes secundarios* ascensos progresivos de nivel con posibles desbordes en áreas próximas a poblados de San Andrés de Machaca y comunidades cercanas.
- **Río Jacha Jahuira**, y *afluentes secundarios* ascensos progresivos de nivel con posibles desbordes en áreas próximas a poblados y comunidades cercanas.
- **Río Khala Jahuira**, y *afluentes secundarios* ascensos progresivos de nivel con posibles desbordes en áreas próximas a poblados y comunidades cercanas.
- **Río Kheto**, y *afluentes secundarios* ascensos progresivos de nivel con posibles desbordes en áreas próximas a poblados de: Umala, Sica Sica y comunidades cercanas.
- **Río Mauri**, y *afluentes secundarios* ascensos progresivos de nivel con posibles desbordes en áreas próximas a poblados y comunidades cercanas.

DEL 12 AL 14, 16 AL 23/03/2025:

✓ **Departamento de Oruro Cuencas Lauca y Desaguadero:**

- **Río Juchus Jahuira**, y *afluentes secundarios* ascensos progresivos con posibles desbordes que afectarán a poblados de: Puente Aroma, Toledo y comunidades cercanas.
- **Río Desaguadero**, y *afluentes secundarios* ascensos progresivos con posibles desbordes que afectarán a poblados de: Puente Carasila y comunidades cercanas.
- **Río Aroma**, y *afluentes secundarios* ascensos progresivos de nivel con posibles desbordes para los poblados de: Toledo y zonas cercanas.
- **Río Lauca**, y *afluentes secundarios* ascensos progresivos de nivel con posibles desbordes para los poblados de: Curahuara de Carangas, Turco, Escara, y zonas cercanas.

DEL 12 AL 14, 20 AL 23/03/2025

✓ **Departamento de Potosí (Cuencas Grande del Río Lipez):**

- **Río Grande de Lipez**, y *afluentes secundarios* ascensos repentinos con posibles desbordes en áreas próximas a las poblaciones de: San Agustín, San Pedro de Quemes, Colcha K, Llica y poblados cercanos aguas arriba.

SENAMHI, LUNES 10 DE MARZO DEL 2025

DIRECCIÓN DE HIDROLOGÍA
UNIDAD DE ANÁLISIS Y PRONÓSTICOS HIDROLÓGICOS
SENAMHI - BOLIVIA
DEFINICION DE LA ALERTA

ALERTA NARANJA:

Se declara cuando la tendencia ascendente de los niveles de los ríos y la persistencia e intensidad de las lluvias indican la posibilidad de presentar desbordes en las próximas horas. (Para el uso de navegación esta alerta significa que aún es posible navegar).

"2025 BICENTENARIO DE BOLIVIA"